

Sépia  
BÉTHENY

Plurial IMMO'AL  
Groupe ActionLogement





# Sépia

BÉTHENY

2 maisons de plain-pied  
de 3 pièces  
(de 61 à 73 m<sup>2</sup>)

6 maisons de 4 pièces  
(de 90 à 103 m<sup>2</sup>)

7 maisons de 5 pièces  
(de 100 à 102 m<sup>2</sup>)



## GOÛTEZ AU BONHEUR DE VIVRE À BÉTHENY

Vivre à Bétheny c'est avant tout faire partie intégrante de la très attractive métropole de Reims.

Blottie en lisière nord de la cité des sacres, Bétheny profite d'un cadre de vie unique, parfait équilibre entre ville et nature. Champêtre et verdoyante, elle n'en demeure pas moins moderne et connectée pour offrir à ses habitants une vie sereine et épanouissante. Les grands axes autoroutiers, la gare TGV de Champagne-Ardenne, les lignes de bus et de tramway facilitent ainsi les déplacements des Béthenyats

sur tout le territoire. Au quotidien, Bétheny ne manque pas d'atouts. Marché du mercredi matin, établissements scolaires, commerces et services de proximité, espaces verts en nombre... Une agréable atmosphère de village règne sur la commune !

**Le programme SÉPIA, inscrit dans le prolongement du quartier résidentiel des Ecavés, illustre parfaitement les projets ambitieux et durables d'une commune qui imagine aujourd'hui la ville de demain.**



### VOTRE QUOTIDIEN À PORTÉE DE MAIN



Ligne  
de bus 22  
à 2 min. à pied



Pharmacie et  
cabinet médical  
à 10 min. à pied



Crèche,  
écoles, mairie,  
boulangerie  
à 5 min. en voiture



Centre  
commercial  
à 5 min. en voiture



Centre-ville  
de Reims  
à 10 min. en voiture



Autoroutes  
A26 et A34  
à 10 min. en voiture



# Sépia

BÉTHENY

2 maisons de plain-pied  
de 3 pièces  
(de 61 à 73 m<sup>2</sup>)

6 maisons de 4 pièces  
(de 90 à 103 m<sup>2</sup>)

7 maisons de 5 pièces  
(de 100 à 102 m<sup>2</sup>)



### Ensemble, engageons-nous dans un avenir durable

Votre maison répond aux normes énergétiques et environnementales les plus récentes (RE 2020) pour un confort inégalé : maisons adaptées aux variations climatiques selon les saisons, maîtrise de la consommation énergétique et réduction significative des émissions de carbone...



## VOUS ÊTES ICI CHEZ VOUS ET VOUS ÊTES BIEN

**SÉPIA** séduit par son architecture contemporaine, mise en valeur par des façades aux tonalités chaudes et des matériaux de qualité tels que la pierre de parement, le zinc, et la terre cuite.

Déclinées en trois modèles de 2, 3 ou 4 chambres, à étage ou de plain-pied, les 15 maisons du programme **SÉPIA** offrent des surfaces généreuses et se prolongent par une terrasse et un jardin clos engazonné et arboré.

Un garage intégré et 2 places de stationnement extérieur viennent faciliter votre quotidien. Conçus pour votre bien-être, les intérieurs se distinguent par leur belle luminosité et par la qualité des prestations pour vous apporter le meilleur confort et une performance énergétique remarquable.

### Des prestations pensées pour votre confort

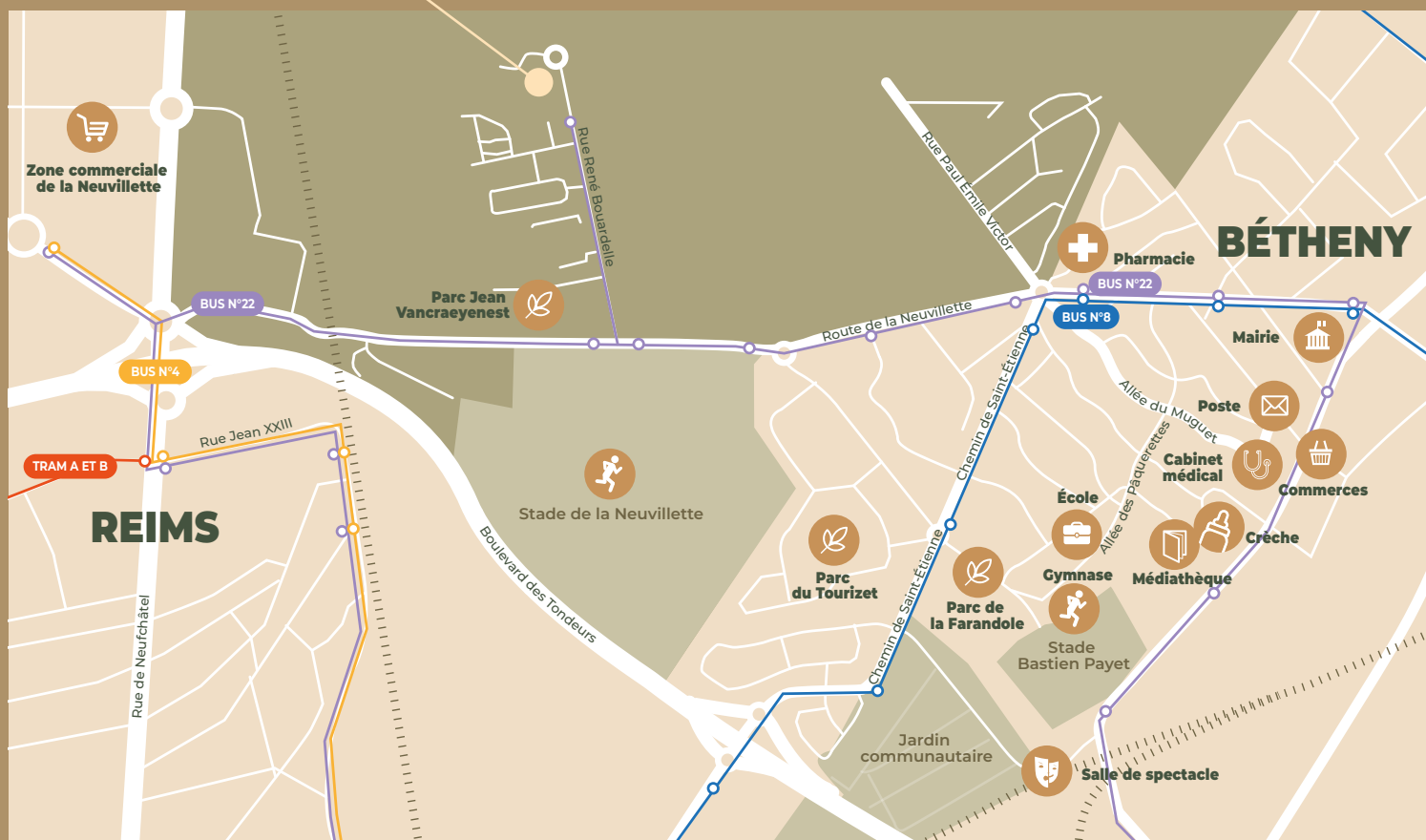
-  Carrelage dans les pièces à vivre et les pièces humides
-  Salles de bains et salles de douche équipées avec meuble vasque, miroir éclairé, sèche-serviettes et faïence murale
-  Volets roulants motorisés
-  Pompe à chaleur et émetteurs de chaleur électriques
-  Jardins privatifs clos et arborés avec terrasse
-  Garage intégré et stationnement extérieur 2 places
-  Performance énergétique RE 2020



# Sépia

BÉTHENY

Rue Edmond Béchambès  
51340 Bétheny



**Plurial IMMO**   
Groupe ActionLogement

2, place Paul Jamot - 51100 REIMS  
**03 26 05 92 12**  
[www.plurial-immo.fr](http://www.plurial-immo.fr)



Consultez les plans  
et les prix sur  
notre site web

(1) Programme éligible au dispositif de Location Accession (PSLA) et au Prêt à Taux Zéro soumis à conditions et à plafonds de ressources. Architecte : AWO Architecture. Promoteur : MCCA - 2, place Paul Jamot - 51100 REIMS - RCS Reims B 335 680 252. Perspectives : KREACTION. Document et illustrations non contractuels, dus à une libre interprétation de l'artiste et susceptibles de modification pour raisons techniques ou administratives. Photos : AdobeStock. Création COEF.6. Janvier 2025

