

## Les avantages !

### Un achat sécurisé

- Acquisition d'un logement neuf
- Possibilité de tester sa capacité d'emprunt avant de s'engager définitivement
- Constitution d'une épargne progressive pendant la période de location

### Un achat à prix réduit

- Prix de vente plafonnés
- TVA réduite à 5,5% au lieu de 20%<sup>(1)</sup>
- Exonération de taxe foncière pendant 15 ans
- Frais de notaire réduits<sup>(2)</sup>
- Dépôt de garantie réduit
- Pas d'intérêts intercalaires pendant les travaux

### Des garanties de sécurisation

- Garantie de rachat du logement<sup>(1)</sup>
- Garantie de relogement<sup>(1)</sup>
- Assurance revente offerte<sup>(1)</sup>

### Des aides complémentaires possibles

- Prêt à taux zéro<sup>(1)</sup>
- Prêt action logement<sup>(1)</sup>



## Êtes-vous éligible ?



Ce dispositif est réservé aux ménages souhaitant acquérir leur résidence principale. Les règles d'éligibilité sont définies par les conditions de ressources, la composition de votre foyer et la zone géographique du logement.

### PLAFONDS DE RESSOURCES EN VIGUEUR AU 01/01/2025\*

Nombre de personne par foyer	Zone B1	Zone B2 et C
Personne seule	38 508 €	33 479 €
2 personnes sans personne à charge (hors jeune ménage)	57 555 €	44 710 €
3 personnes ou personne seule + 1 personne à charge ou jeune ménage	69 183 €	53 766 €
4 personnes ou personne seule + 2 personnes à charge	82 871 €	64 910 €
5 personnes ou personne seule + 3 personnes à charge	98 101 €	76 357 €
6 personnes ou personne seule + 4 personnes à charge	110 396 €	86 055 €
Par personne supplémentaire	12 301 €	9 599 €

Ne laissez pas passer cette opportunité unique d'accéder à la propriété en toute sérénité !

Contactez-nous dès aujourd'hui pour découvrir nos logements éligibles au PSLA et concrétiser votre projet immobilier.

**Plurial IMMO**<sup>AL</sup>  
Groupe ActionLogement

2, place Paul Jamot - 51100 REIMS  
**03 26 05 92 12**  
[www.plurial-immo.fr](http://www.plurial-immo.fr)

\*Source : Mémento Location-Accession, données du 1<sup>er</sup> janvier 2025 - [www.hlm.org](http://www.hlm.org). Les données ci-dessus sont en vigueur au 1<sup>er</sup> janvier 2025. Ces revenus sont appréciés soit au moment de la signature du contrat de réservation, soit au moment du contrat de location-accession s'il n'y a pas de contrat de réservation. Cette appréciation se fait selon les modalités applicables sur la base du ou des avis d'imposition sur le revenu de l'année N-2, fourni par l'acquéreur. (1) Soumis à conditions. (2) Frais de notaire réduits par rapport à un achat dans l'ancien. PLURIAL NOVILIA RCS Reims B 335480679. Perspectives : KREACTION. Document et illustrations non contractuels, dus à une libre interprétation de l'artiste et susceptibles de modification pour raisons techniques ou administratives. Photos : AdobeStock. Création COEF.6. Mars 2025



# Devenez propriétaire de votre logement



grâce au PSLA  
PRÊT SOCIAL  
LOCATION ACCESSION



**Plurial IMMO**<sup>AL</sup>  
Groupe ActionLogement



# Devenir propriétaire en 8 étapes !

## Le PSLA, une solution d'achat immobilier accessible et sécurisée

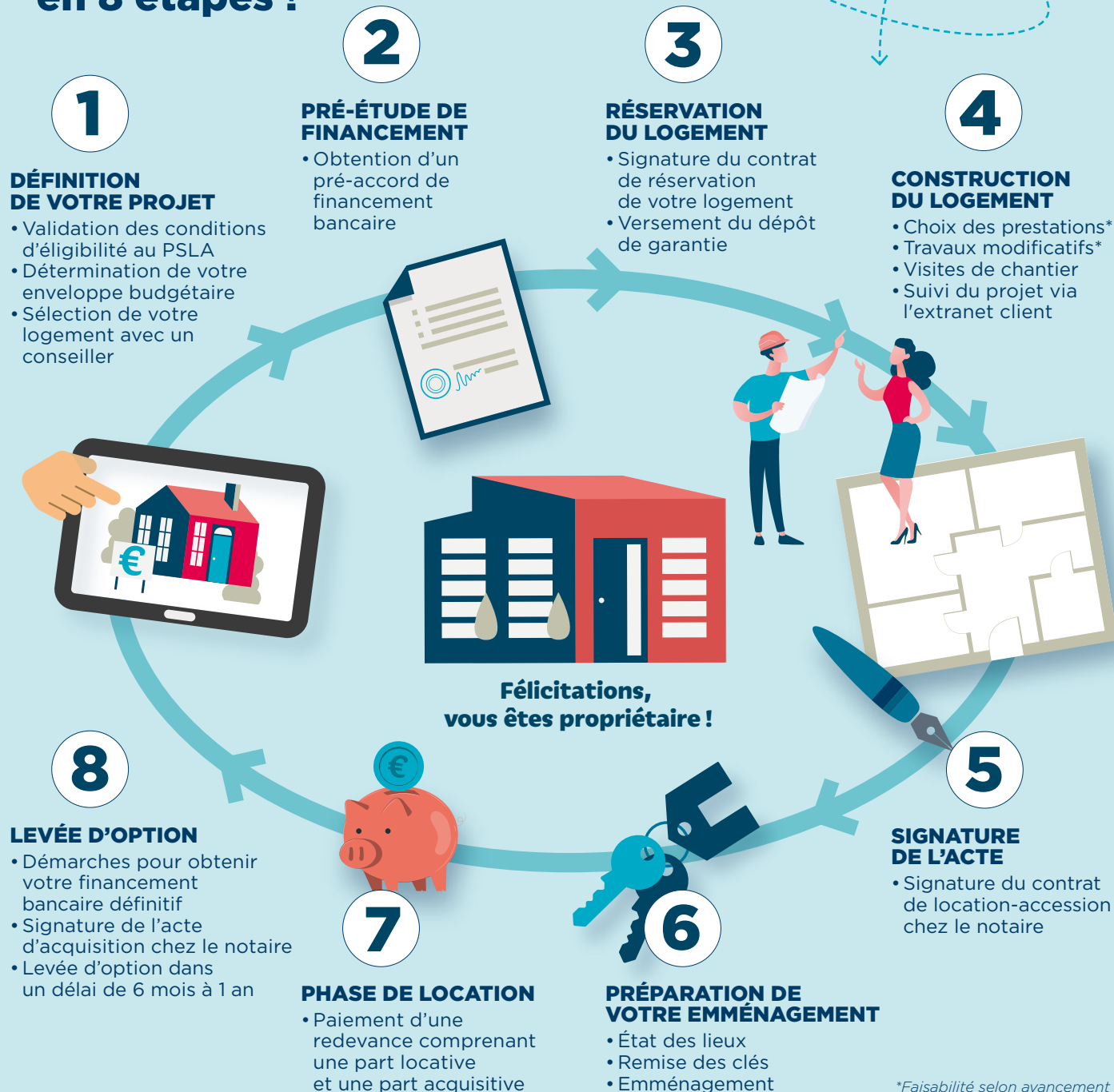
Le PSLA, dispositif de location-accession, vous permet d'accéder à la propriété en douceur, tout en bénéficiant de garanties et d'avantages.

### Qu'est-ce que le PSLA ?

#### Prêt Social Location Accession

Ce dispositif vous permet d'emménager dans un logement neuf en tant que locataire-accédant avec la possibilité de devenir pleinement propriétaire après une courte période de location.

Cette formule sécurisée vous donne l'avantage et le temps de tester votre capacité à devenir propriétaire avant de vous engager définitivement.



\*Faisabilité selon avancement du chantier de construction.